

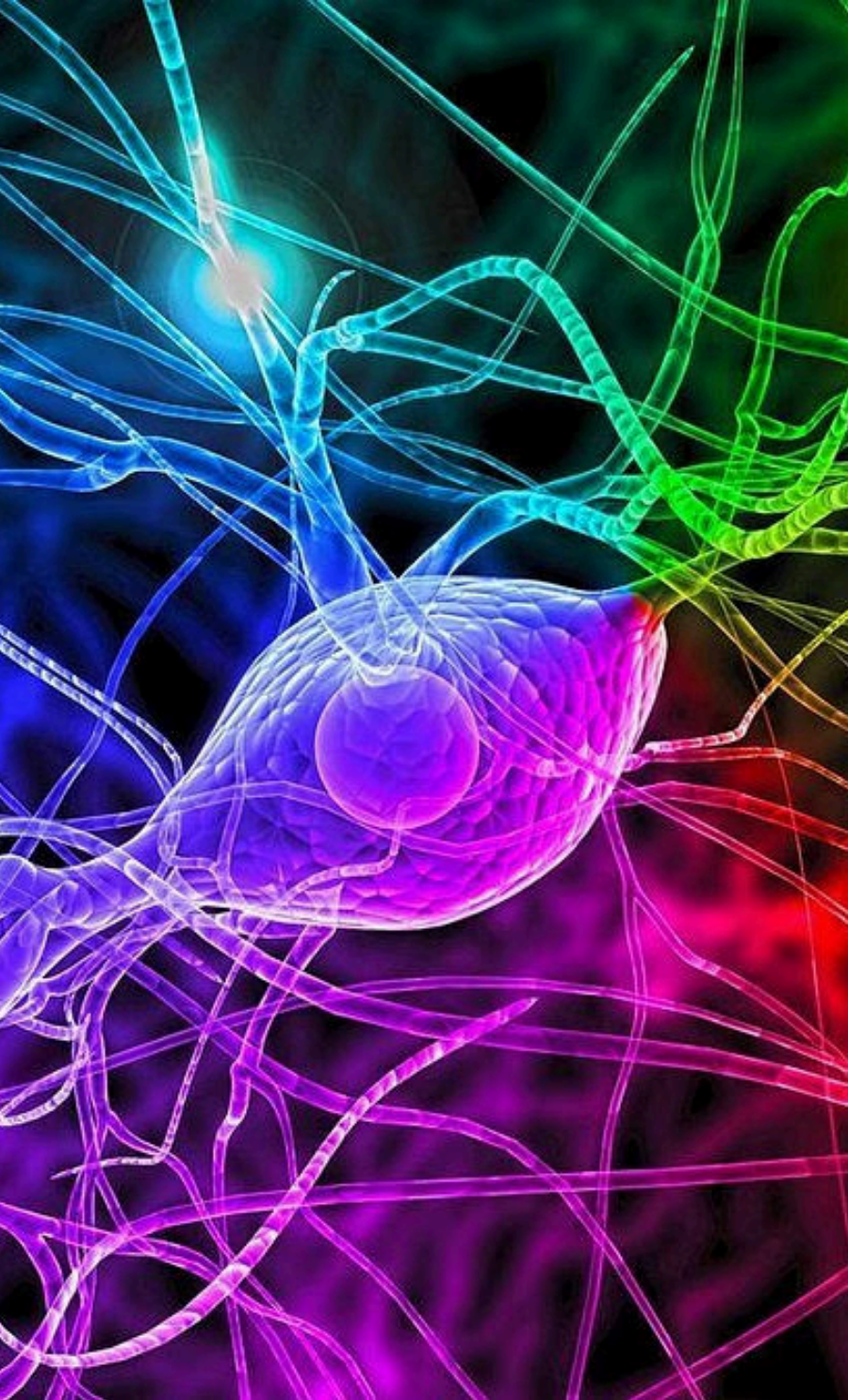
FSJU

CAMPUS

Etablissement d'Enseignement Supérieur Privé

**S'adapter aux
besoins de tous
les élèves**





CFP 1 : L'élève au cœur des apprentissages grâce aux neurosciences

Objectifs

Proposer des savoirs purs issus de la recherche en neurosciences, et des outils expérimentés par le formateur, que les stagiaires pourront transférer dans leur classe.

Favoriser les échanges entre stagiaires pour une réflexion commune du métier et une co-construction d'outils et/ou de projets à mettre en pratique au sein de la classe.

Contribuer au développement professionnel d'une équipe apprenante.

Favoriser le plaisir d'enseigner.

Durée

La durée peut être adaptée au projet du groupe et se décliner **en 3, 6 ou 9h**, par séances de 3 heures

CFP 5 : La pédagogie différenciée pour la mise en œuvre du Socle Commun

Cette formation a pour but de favoriser la prise en compte de la diversité des besoins des élèves, dans le cadre de la mise en œuvre des programmes et du Socle Commun.



Objectifs

Identifier les compétences dans les situations d'apprentissage.

Créer des groupes

Mettre en œuvre des dispositifs différenciés

Évaluer des compétences

Articuler évaluation et notation



Durée

La formation est dispensée **sur 3 heures**.



CFP 11: Prendre en compte le développement psycho-affectif et cognitif de l'enfant

OBJECTIFS DE LA FORMATION :

Mieux connaître le développement affectif et cognitif de l'enfant, en fonction de l'âge, afin de pouvoir adapter sa pratique professionnelle.

Identifier les différents troubles psychologiques (troubles du développement, troubles cognitifs, troubles du comportement, etc.) et à les orienter vers les offres de soins adéquates (CAMSP, CMP, consultations hospitalières, etc.).

Acquérir des outils de gestion des difficultés individuelles et collectives (agressivité, violence, inhibition) au sein du groupe classe.

Apprendre à connaître et gérer les situations de handicap au sein de la classe.

La formation est dispensée **en 15 heures** (deux journées et demie).



CFP 24 : La médiation éducative du Professeur Feuerstein-PEI Basic- Petite enfance

- Connaître les principes fondateurs du PEI Basic, la théorie de la Modificabilité Cognitive Structurale et d'Expérience d'Apprentissage Médiatisé.
- Savoir nommer, comprendre et analyser les fonctions cognitives déficientes chez les enfants : troubles de l'attention, déficiences d'apprentissage, etc.
- Nommer, comprendre et mettre en pratique, les 12 critères et principes de la médiation.
- Analyser une tâche en utilisant la carte cognitive.
- Savoir planifier une séance de PEI.
- Être capable d'utiliser les 7 supports pédagogiques du PEI Standard – Niveau 1

Durée

La formation est dispensée **en 56 heures**.



CFP 22 : La gestion de classe

Prérequis

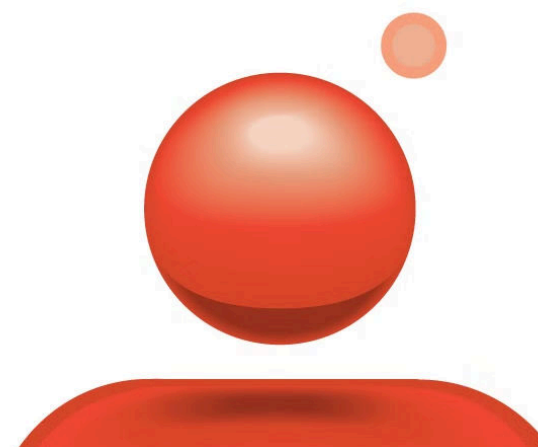
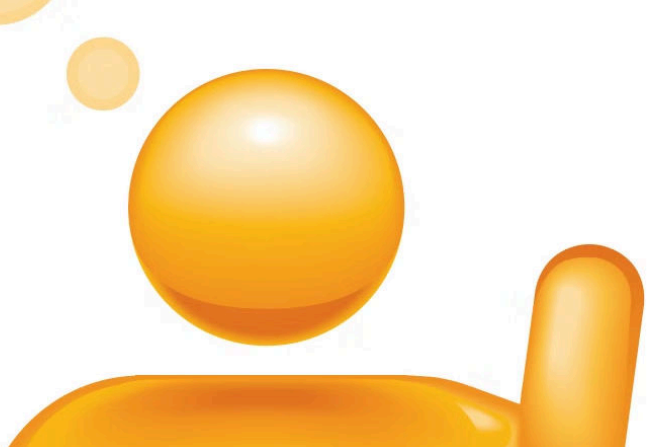
- Être en situation d'apprentissage avec des élèves du primaire

Objectifs Opérationnels

- Prendre la classe en main
- Gérer les problèmes de discipline
- Savoir quelle posture adopter selon les situations

Durée

La formation est dispensée **en 3 heures**.



CFP 23 : La pédagogie différenciée

Prérequis

Être en situation d'apprentissage avec des élèves du primaire

Objectifs Opérationnels

Comprendre la pédagogie différenciée

Apprendre comment la mettre en place

Durée

La formation est dispensée en 3 heures.

CFP 47 : Formation à la pédagogie de la Gestion Mentale - Initiation

1

Intégrer les principes fondamentaux

Les participants apprendront à intégrer les principes fondamentaux de la pensée d'Antoine de la Garanderie : l'évocation, le projet, les paramètres, les 5 gestes mentaux, les structures de projets de sens et le dialogue pédagogique.

2

Repérer ses stratégies mentales

Les participants apprendront à repérer leurs propres stratégies mentales d'apprentissage.

3

Distinguer les gestes mentaux

Les participants acquerront la capacité de savoir distinguer dans une situation d'apprentissage, les gestes mentaux sollicités.

4

Accueillir les différents modes

Les participants apprendront à accueillir les différents modes de fonctionnement pour une même tâche.

5

Identifier les clés de remédiation

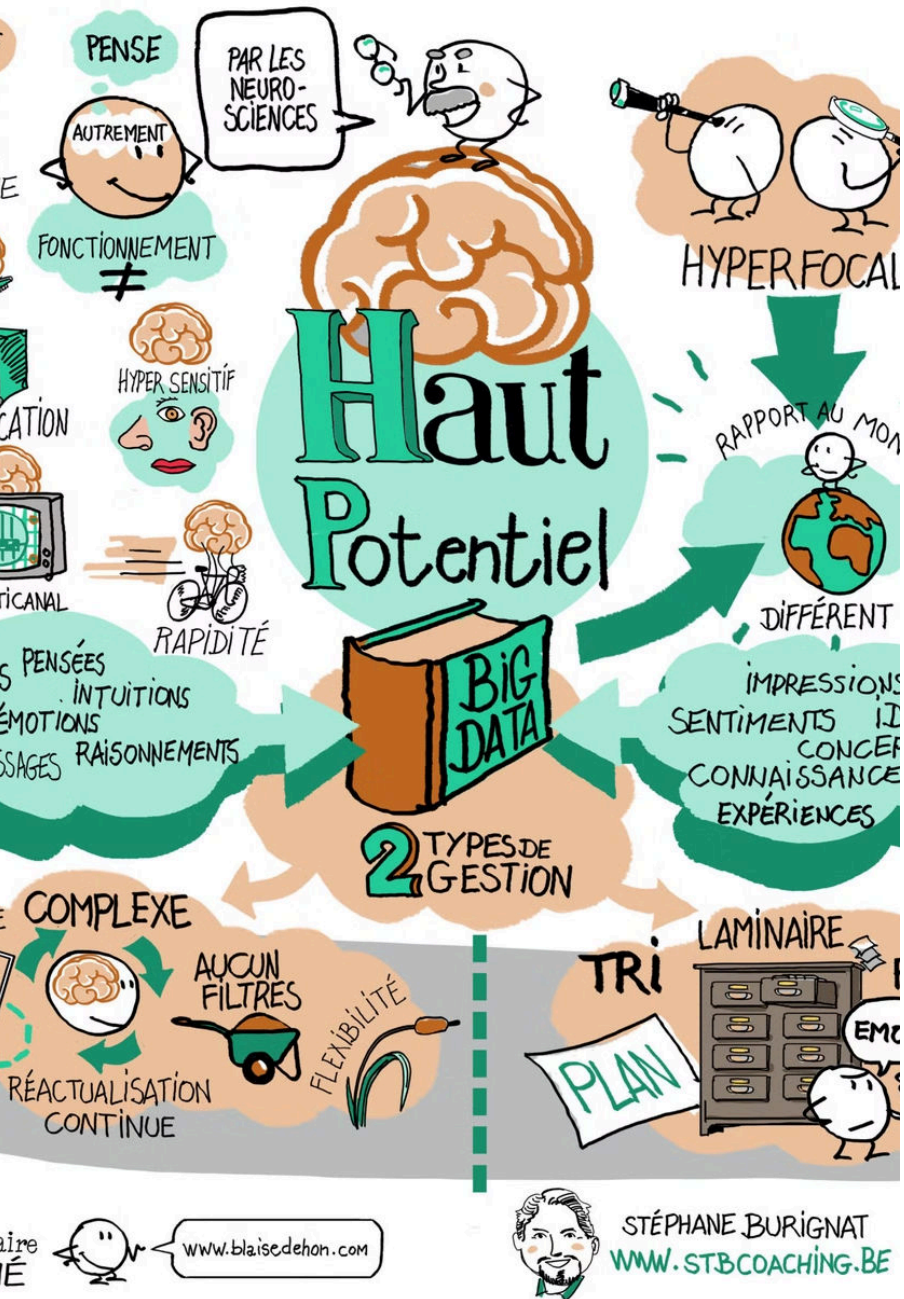
Les participants acquerront les compétences pour identifier les clés de remédiation pour soi-même et les autres en rapport à des difficultés d'apprentissage.

6

Intégrer la Gestion Mentale

Les participants apprendront à intégrer la Gestion Mentale à leur pratique professionnelle.

La formation est dispensée **en 36 heures**.



CFP 46 : Les élèves à haut potentiel intellectuel – connaître et comprendre pour mieux repérer et agir

- Identifier les EIP (élevés intellectuellement précoces)
- Comprendre leurs processus d'apprentissage
- Adopter une posture d'accueil
- S'approprier des outils d'adaptation pédagogique

La formation est dispensée en 3 heures.

CFP 59 : Développer le désir d'apprendre

- Apprendre les bases de la bonne communication
- Développer une écoute bienveillante
- Favoriser la valorisation de l'enfant
- Parvenir à encourager l'enfant dans son apprentissage
- Accroître la motivation des élèves

La formation est dispensée **en 3 heures**.

CFP 96 : Intégrer la médiation au sein d'une ULIS

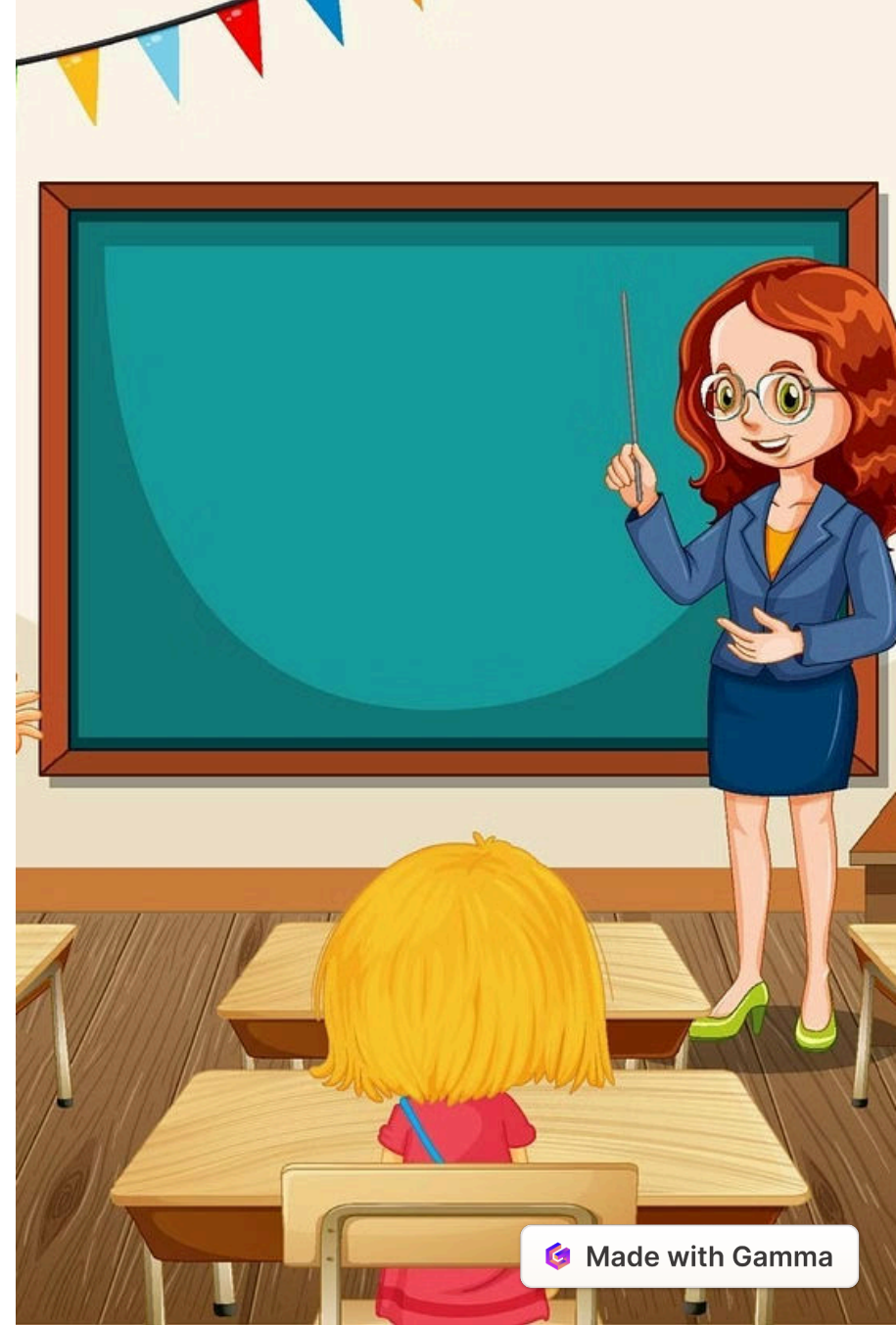
- Cibler les critères de médiation nécessaires (coopération et individualisation) à ce type d'interactions
- Choisir et adapter les outils pour mieux connaître les émotions
- Utiliser la médiation comme moyen de résilience au sein de la classe
- Mener des activités autour de l'empathie pour amener à des actions et des comportements appropriés en classe

La formation est dispensée **en 10 heures** dont 2 consacrées à des travaux sous supervision.

CFP 51 : Classe et enseignement flexible

- Importance de la pédagogie de l'espace
- Découvrir le concept de classe flexible
- S'appropriier le concept de classe flexible
- Co-construire son projet de classe flexible en équipe
- Postures et assises : cibler les besoins physiologiques pour cibler le matériel
- Attendus de fin de cycle et typologie des espaces

La formation est dispensée **en 3 heures**.



Contacts



E-mail

h.allali@campusfsju.org



Téléphone

01.42.03.00.44



Facebook

[Campus Fsju |
Facebook](#)



Notre site
internet

[Accueil | Centre De
Formation
\(\[campus-fsju.com\]\(http://campus-fsju.com\)\)](#)

Pour tout renseignement, vous pouvez contacter Héloïse Allali par mail ou par téléphone.