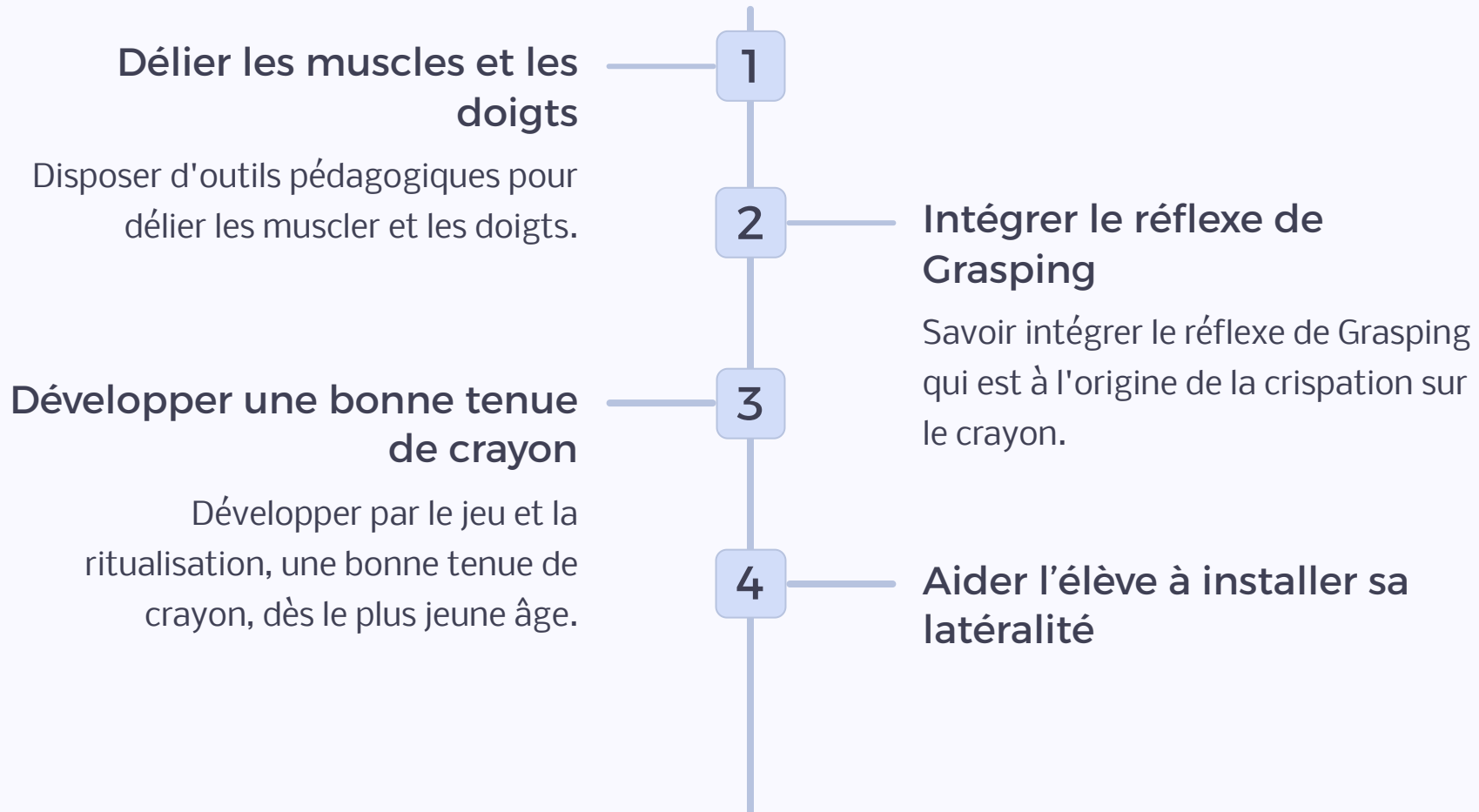




# Amélioration des pratiques d'enseignement en maternelle

Ce catalogue présente une série de formations visant à améliorer les pratiques d'enseignement en maternelle. Les formations couvrent des sujets tels que la préparation des enfants au geste d'écriture, le développement de la lecture et de l'écriture, la gestion des émotions, la psychomotricité, l'approche du nombre, les évaluations et la rééducation en écriture. Chaque formation a des objectifs opérationnels clairs et une durée spécifique.

# CFP 29 : Préparer les enfants de cycle 1 au geste d'écriture



La formation est dispensée en **6 heures**.

## CFP 36 : Bien écrire à l'école maternelle

Comprendre le geste formateur des lettres et les étapes nécessaires avant l'écriture pour un bon apprentissage.

La formation est dispensée sur un volume horaire allant **de 3 à 6 heures.**



# CFP 55 : Comment favoriser l'apprentissage de la lecture et de l'écriture au cycle 1

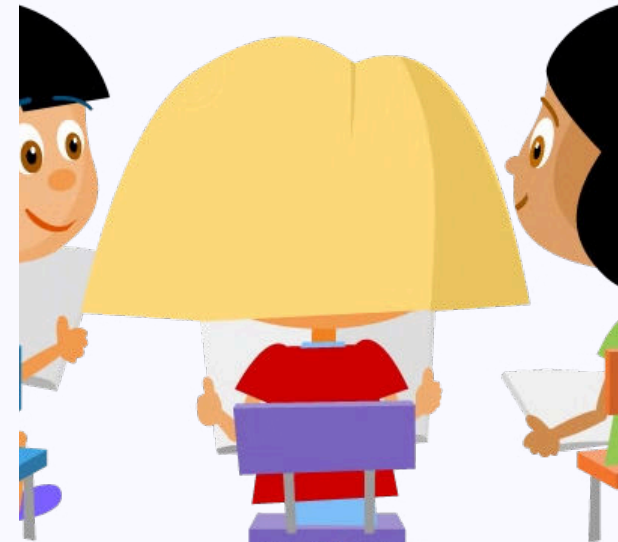
## 1 Développer la conscience phonologique

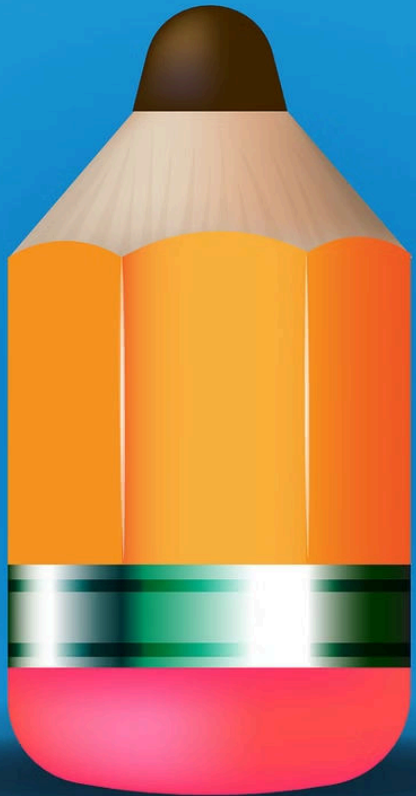
Développer la conscience phonologique de l'élève.

## 2 Découvrir le principe alphabétique

Lui faire découvrir le principe alphabétique pour lui permettre de réussir son apprentissage en lecture et en écriture.

La formation est dispensée en **3 heures**.





## CFP 63: Geste d'écriture en cycle 1

### Présentation des gestes d'écriture

Présentation des gestes d'écriture.

### Positionner sa main et tenir un crayon

Apprendre à positionner sa main et tenir un crayon.

### Développer des méthodes

Développer des méthodes pour favoriser l'écriture.

La formation est dispensée **en 3 heures**.

# CFP 64 : Gestion des émotions en maternelle

## Réagir face aux émotions

Savoir comment réagir face aux émotions et sentiments des enfants (peur, colère, tristesse, dégoût, etc.).

## Aider à mieux comprendre

Les aider à mieux les comprendre.

La formation est dispensée **en 7 heures**.

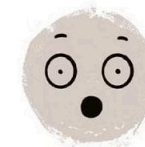
## J'APPRENDS AVEC LE CARTEL LES ÉMOTIONS



En colère



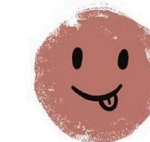
Heureux



Surpris



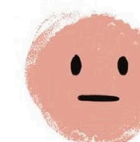
Joyeux



Joueur



Amusé



Ennuyé



Confus



Triste



Fière



Nerveux



Fatigué

# CFP 65 : La psychomotricité du corps en maternelle



## Enjeux de l'EPS

Discuter autour des enjeux de l'EPS à l'école.



## Déconstruire les représentations

Déconstruire les représentations sur le sport.



## Attentes institutionnelles

Rappeler les attentes institutionnelles.

La formation est dispensée **3 heures**.



## CFP 66: L'approche du nombre en cycle 1

1

### Donner du sens

Jouer avec les nombres pour leur donner du sens à l'école maternelle et ainsi permettre une meilleure construction de cette notion.

2

### Identifier les compétences

Inventorier et pratiquer certains jeux numériques pour mieux identifier les compétences attendues au Cycle 1.

La formation est dispensée **en 3 heures**.



# CFP 67 : Les évaluations en cycle 1

- Aider les enseignants à trouver des ressources sur les nouveaux outils
- Présenter les attentes en français et mathématiques
- Réflexion et ébauche de construction du cahier d'évaluation

La formation est dispensée **en 3 heures**.

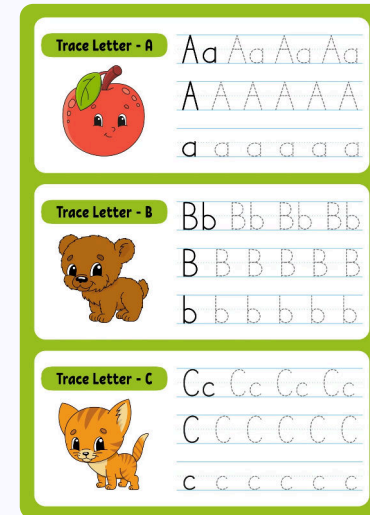


# CFP 70: Rééducation en écriture en maternelle et au primaire

Donner les moyens aux enseignants de se préparer efficacement à l'apprentissage de l'écriture manuscrite

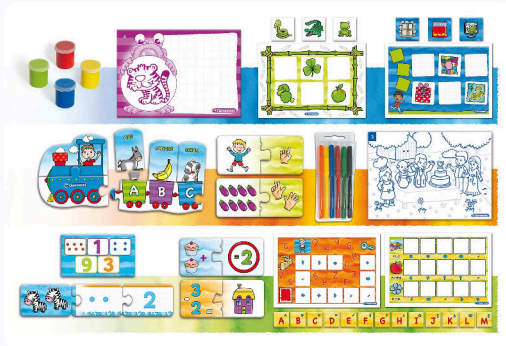
Offrir des outils d'apprentissage concrets et facilement utilisables en classe

Harmoniser les pratiques



La formation est dispensée **en 3 heures**.

# CFP 82: Les jeux en maternelle



## Apprendre par le jeu

Expliquer en quoi ce jeu est un jeu d'apprentissage.

La formation est dispensée **en 3 heures**.



## Mettre en pratique

Elaborer une feuille de préparation : objectifs et analyse



## L'utiliser dans la classe

Comprendre la fonction du jeu dans l'accueil des élèves en maternelle

# Contacts



E-mail

[h.allali@campusfsju.org](mailto:h.allali@campusfsju.org)



Téléphone

01.42.03.00.44



Facebook

[Campus Fsju |  
Facebook](#)



Notre site  
internet

[Accueil | Centre De  
Formation  
\(\[campus-fsju.com\]\(http://campus-fsju.com\)\)](#)

Pour tout renseignement, vous pouvez contacter Héloïse Allali par mail ou par téléphone.