

# DISABILITIES



## Formations liées au développement de l'école inclusive

Ce catalogue présente une série de formations proposées par notre établissement, couvrant des sujets tels que l'inclusion scolaire, la différenciation pédagogique et les troubles Dys. Ces formations visent à outiller les enseignants pour mieux répondre aux besoins spécifiques des élèves en situation de handicap ou à besoins particuliers.

# CFP 49 : L'inclusion scolaire



## ■ Comprendre le concept

Comprendre les enjeux de l'inclusion scolaire des élèves en situation de handicap et des élèves à besoins particuliers.

## ■ Mettre en œuvre les réponses

Savoir mettre en œuvre les réponses administratives et pédagogiques adéquates en classe.

## ■ Identifier les besoins

Apprendre à identifier les besoins spécifiques des élèves en situation de handicap et des élèves à besoins particuliers.

## ■ Durée

La formation est dispensée **en 3 heures**.



# CFP 50 : La différenciation pédagogique

## Maîtriser le concept

Maîtriser le concept de différenciation pédagogique, les enjeux et les méthodes.

Découvrir les dispositifs de différenciation dans la classe.

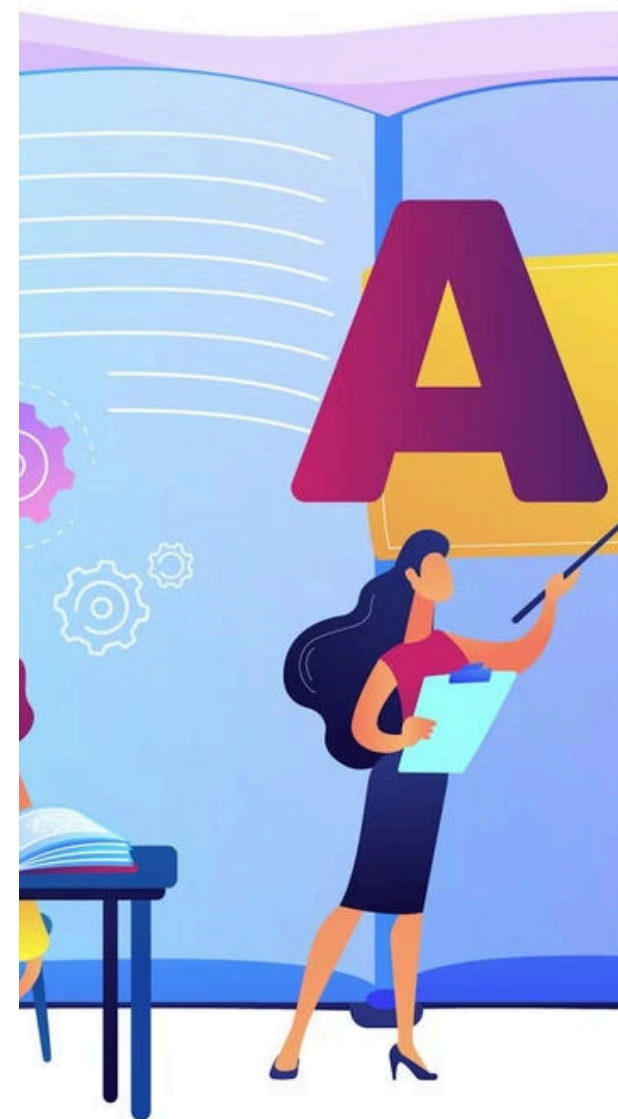
## Les outils et réflexes

Connaître les outils pour détecter les difficultés et différencier.

Développer les réflexes professionnels pour différencier.

## Durée

La formation est dispensée en **3 heures.**



# CFP 81 : Les troubles Dys

## Comprendre les troubles

Comprendre les troubles dys.

## Réagir face aux troubles

Savoir comment réagir face aux troubles dys.

## Durée

La formation est dispensée **en 3 heures**.

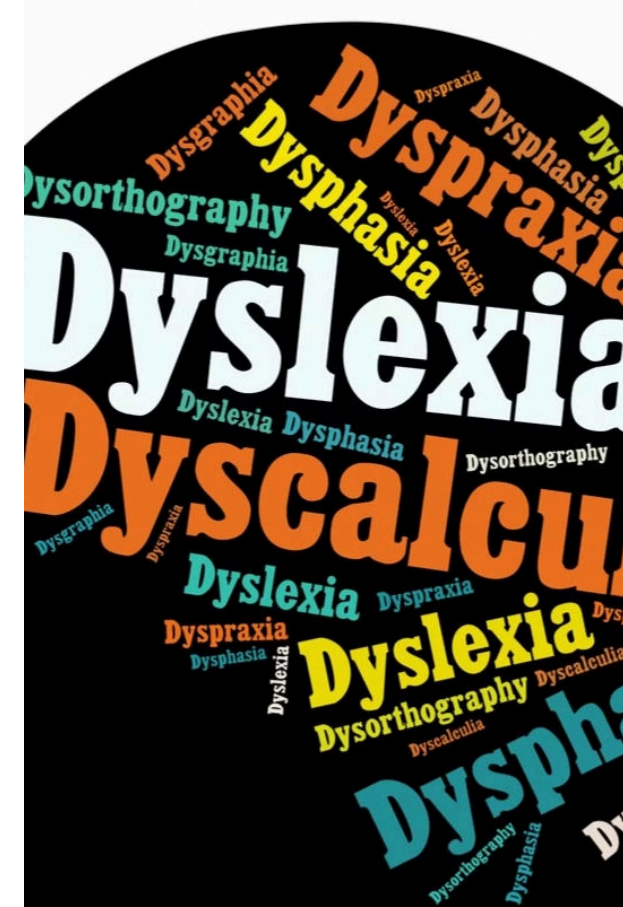


## Repérer les difficultés

Apprendre comment aider au repérage.

## Favoriser l'inclusion

Développer l'inclusion scolaire des élèves en répondant à leurs besoins.



# CFP 97 : Inclure un enfant différent au sein d'une classe

## Développer l'empathie

Intégrer à la pratique de classe des outils pour développer l'empathie.

## Activités sur le handicap

Créer des activités autour du thème du handicap.

## Habiletés sociales et cognitives

Développer les habiletés sociales mais aussi les habiletés cognitives à travers les capacités d'imitation.

## Adapter l'environnement

Adapter son matériel et son environnement pour une inclusion réussie.

La formation est dispensée **en 8 heures** avec 2 heures d'enseignement pratiques en classe.

ENFANTS POSSIBLE  
ALLÈLE EFF  
SENS  
ASPECT  
TDAH  
É TROUBLI  
ALIMENTATION CONCENTRATIONS MO  
A/H ATTENTION  
ESSAIRE SEUIL GÈNE NEUROBIOL  
EXPLIQUER

# CFP 99 : Accompagner l'enfant TDAH au sein de ma classe

- **Définir le profil**  
Définir le profil d'apprentissage de l'enfant souffrant de TDAH.
- **Cibler les manifestations**  
Cibler les manifestations du trouble : la concentration, l'organisation, l'apprentissage et les habilités sociales.
- **Adapter l'environnement**  
Adapter l'environnement de la classe pour favoriser l'apprentissage.
- **Adapter sa posture**  
Adapter sa posture d'enseignant pour maintenir les règles du vivre ensemble.

La formation est dispensée **en 8 heures** dont 2 heures dédiées à la mise en application des enseignements en classe.

# Contacts



E-mail

[h.allali@campusfsju.org](mailto:h.allali@campusfsju.org)



Téléphone

01.42.03.00.44



Facebook

[Campus Fsju |  
Facebook](#)



Notre site  
internet

[Accueil | Centre De  
Formation  
\(\[campus-fsju.com\]\(http://campus-fsju.com\)\)](#)

Pour tout renseignement, vous pouvez contacter Héloïse Allali par mail ou par téléphone.